

◎有給休暇取得日数について

有給休暇平均付与日数	15.46日
有給休暇平均取得日数	10.79日
有給休暇取得率	69.79%
時間有給休暇平均取得時間	3.8時間

◎令和5年4月1日現在離職率

職員数	116名
退職者数	17名
離職率	14.65%

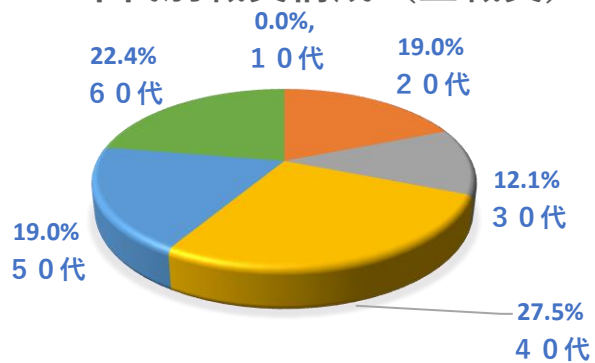
◎一人平均時間外（月）

3時間32分

◎年代別職員構成（全職員）

年齢	人数	比率
10代	0	0.0%
20代	22	19.0%
30代	14	12.1%
40代	32	27.5%
50代	22	19.0%
60代	26	22.4%

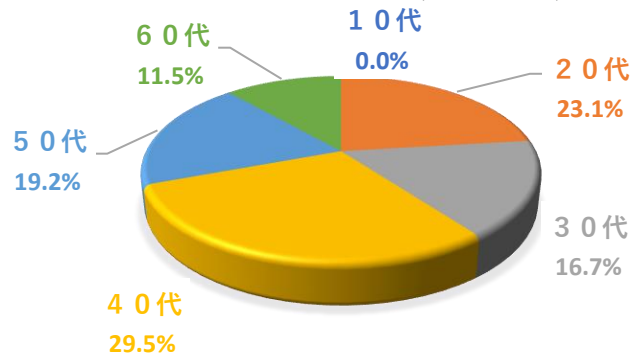
年代別職員構成（全職員）



◎年代別職員構成（正職員）

年齢	人数	比率
10代	0	0.0%
20代	18	23.1%
30代	13	16.7%
40代	23	29.5%
50代	15	19.2%
60代	9	11.5%

年代別職員構成（正職員）



◎年代別職員構成（介護職員）

年齢	人数	比率
10代	0	0.0%
20代	18	28.1%
30代	8	12.5%
40代	19	29.7%
50代	8	12.5%
60代	11	17.2%

年代別職員構成（介護職員）

